

SAMMANSTÄLLNING AV WORKSHOP

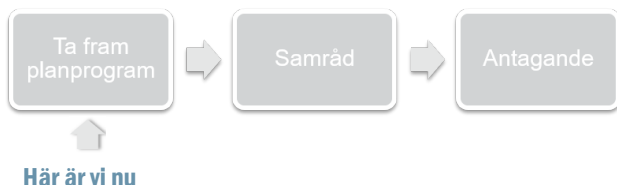
Workshop för planprogram Hjalmarismuren 5 och 6 feb 2020



INLEDNING

Vad är ett planprogram?

Ett planprogram är enligt plan- och bygglaget (PBL) det första steget i en detaljplaneprocess och är frivilligt för varje kommun att göra. Kommunen anger sin viljeriktning genom att formulera mål och visioner som blir vägledande för den fortsatta planeringen. Programmet är en möjlighet för kommunen att göra strategiska vägval om markanvändningen inom ett område och att belysa avgörande planerings- och genomförandeåtgärder i ett tidigt skede.



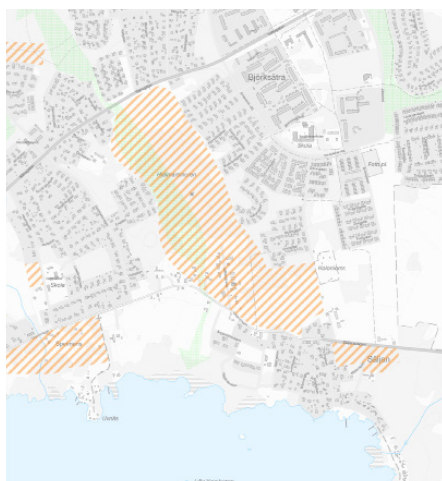
Uppdraget för planprogram Hjalmarismuren

2016 inkom en begäran om planbesked från tekniska kontoret i Sandvikens kommun. Syftet var att utreda området för skola, bostäder i blandade upplåtelseformer samt en ny väg mellan Sättragatan och Säljansvägen.

2017 startade Västra Gästriklands samhällsbyggnadsnämnd ett uppdrag om att utreda området.



Hjalmarismuren i Sandvikens kommuns översiktsplan 2030



Området är utpekad med ytor där grönstråk ska bevaras samt utredningsområde för bostäder, skola och ny trafikkoppling mellan Sättragatan och Säljansvägen.

Se område S.B.28 Hjalmarismuren i översiktsplanen, sida 30 och 31.

MEDBORGARDIALOGEN 2018

Syfte

Syftet med medborgardialogen var att kartlägga hur invånarna rör sig i området och använder området. För att planeringen ska bli så bra som möjligt är det viktigt att kartlägga de befintliga rörelsemönstrena och de viktigaste platserna. Sammanställningen indelades i tre olika delar, rörelser till och från området, rörelser inom området samt viktiga platser i området. Se *bild nedan*.

Resultatet av medborgardialogen visade att många människor använder Hjalmarismuren, både för att transportera sig inom och utanför området men också för viktiga platser inom området. Vissa platser och stråk används mer än andra. Detta kommer att tas med som stöd i kommande planering.

Hjalmarismuren

Sammanställning medborgardialog

Området för planprogrammet ligger i Sättra i Sandviken, ca 3 km syd-öst om Sandvikens centrum. Området begränsas av vägar i norr och söder och bostadsbebyggelse i öst och väst. Planområdets areal är ca 35 ha, och består idag av skog och öppen ängsmark. Syftet med planprogrammet för Hjalmarismuren är att undersöka förutsättningarna för att exploatera i området. Programmet skall vara den samlade visionen för områdets utveckling utifrån ett helhetsperspektiv.

Måndagen den 28 maj samt onsdagen den 30 maj bjöd Västra Gästriklands samhällsbyggnadsförvaltning in till öppet hus för att skapa en dialog inför det fortsatta arbetet med pågående planprogrammet för Hjalmarismuren. Syftet med medborgardialogen var att redan i ett tidigt skede av processen skapa möjlighet att få information om vad medborgarna anser om området. Överlag tycker samhällsbyggnadsförvaltningen att intresset var stort och många goda synpunkter samt bra arbetsmaterial inkom under de två dagarna. En sammanställning av materialet har påbörjats och nästa steg i processen är workshops för att samla in mer arbetsmaterial.

Rörelser till och från området ▶

Sammanställningen visar att människor främst rör sig på de större vägarna samt på villagatorna. Det går även att utläsa att det finns ett rörelsemönster till och från Sandvik, Sandvikens sjukhus samt in till centrum. Det finns även ett visst rörelsemönster i och igenom området.

◀ Rörelsemönster i området

De flesta människor rör sig efter de befintliga stigarna som finns i området. Dessa stråk används främst för att ta sig igenom området men de används även som mötarspår och för att rasta hunden m.m. De "smala" linjerna, är stråk där minst antal personer har ritat in. Det kan utläsas att de stråken oftast går in till specifika hus eller till mindre vägar.

◀ Viktiga platser

På kartan med viktiga platser är det fyra stycken områden som sticker ut från mängden. Ju större markering, desto fler personer som har utmärkt sammanlagt att de anser att platsen är viktig eller att de brukar vistas på platsen.

Den största markeringen är placerad i områdets västra del, marken är kuperad och används flitigt av skolor/förskolor/barnfamiljer som lekrområde. Den näst största markeringen är utpekad som grillplats samt område med stora ekar. De andra två större markeringarna är utpekad som lekskog respektive blåbärsskog. Utöver dessa platser så har medborgarna pekat ut ytterligare 14 platser som anses som viktiga platser i området.



WORKSHOP 5-6 feb 2020

Två workshops anordnades på Sättra skola den 5 och 6 februari 2020. Workshop är ett arbetsseminarium som innehåller problemlösning, praktiska övningar och kräver att deltagarna är involverade. Syftet med kvällarna var att involvera medborgarna i ett så tidigt skede som möjligt och för att få kvalitativa synpunkter som ska användas i planprogrammet.

DEL 1: AKTIVITETER

I den första delen fick de uppdelade grupperna i uppdrag skriva ner de aktiviteter man gör i området. Man skulle skriva ner en aktivitet per post-it och ge varje aktivitet ett nummer.

DEL 2: PLATSER

I den andra delen var uppgiften att markera ut på kartan var aktiviteterna utfördes i området. Om aktiviteten var en plats markerade man platsen med en färgpenna och satte dit aktivitetens nummer. Var aktiviteten ett stråk ritades en linje och var aktiviteten ett område ringades området in.

DEL 3: FÖRBÄTTRINGAR

I den tredje delen fick deltagarna skriva ut förbättringar kring de aktiviteter de har märkt ut. Förbättringar kunde vara vad som helst som skulle öka kvaliteten utifrån de aktiviteter och platser som markerades ut tidigare.



SAMMANSTÄLLNINGEN

Sammanställningen är skapad i två illustrationer och är uppdelad på befintliga aktiviteter och förbättringar. Beroende på val av aktivitet eller förbättring så illustreras dom på olika sätt. Uppdelningen är i fält, stråk och platser. Ett fält illustreras som ett större område där en aktivitet sker. Ett stråk illustreras som en linje och är oftast en motionsled eller liknande. En plats är en mindre plats som har en viss funktion, ex. en grillplats.

Samtliga aktiviteter och förbättringar som inkommit har tagits med i sammanställningen. Det kan betyda att vissa förbättringar eller aktiviteter endast har kommit från en grupp. Vissa synpunkter kan därmed uppfattas som ovanliga eller att de inte nämndes vid genomgången av gruppernas resultat.

Befintliga aktiviteter

I illustrationen som visar de befintliga aktiviteterna är området till stor del markerat som skog. Skogen används enligt grupperna till att bland annat plocka svamp, plocka blåbär, utflykter, ta skogspromenader, fågelskådning, fotografera, titta på djur, leka lekar samt njuta av naturen.

Den centrala delen av skogen är markerad som särskilt värdefull skog, de ovannämnda befintliga aktiviteterna ingår även i den särskilt värdefulla skogen.

Sydvästra delen av området är markerad som "Mulleskogen". Här sker undervisning för skolbarn och många gör utflykter hit. Mulleskogen tillhör även den del som pekas ut som särskilt värdefull. Befintliga aktiviteter såsom aktiviteter för villaföreningen samt fotbollsplan är även utmarkerat i kartan.

Stråk är uppdelat i fyra delar, stigar, promenad till Storsjön, skoter/skidspår och ridning. Stigar används bland annat till att motionera, springa, rasta hunden och att cykla. Stråken är utritade på kartan i olika färger med streckad eller heldragen linje.

Många aktiviteter sker på flera ställen i området och är därför inkluderade i fältbeskrivningarna. Det finns tio aktiviteter som har givits en specifik plats, det är grillplats, lekplats, snöupplag/pulka, bada fötterna, åka skridskor, åka pulka, morgonkaffe på höjden, bihotell i gamla träd, bygga koja samt njuta av en gammal skog.

Förbättringar

De förbättringar av stråk som uppmärksammades är upprustning av stigar, förbättra framkomlighet med broar över diken, röja för bättre vägar och belysning, sträckning som är lämplig att anpassa för rullstol och rullator, uppmärkt skoterled istället för fri körning, ett förslag på en bil- och cykelväg igenom området samt att behålla ett grönstråk som skärm mot den befintliga bebyggelsen i väst och öst.

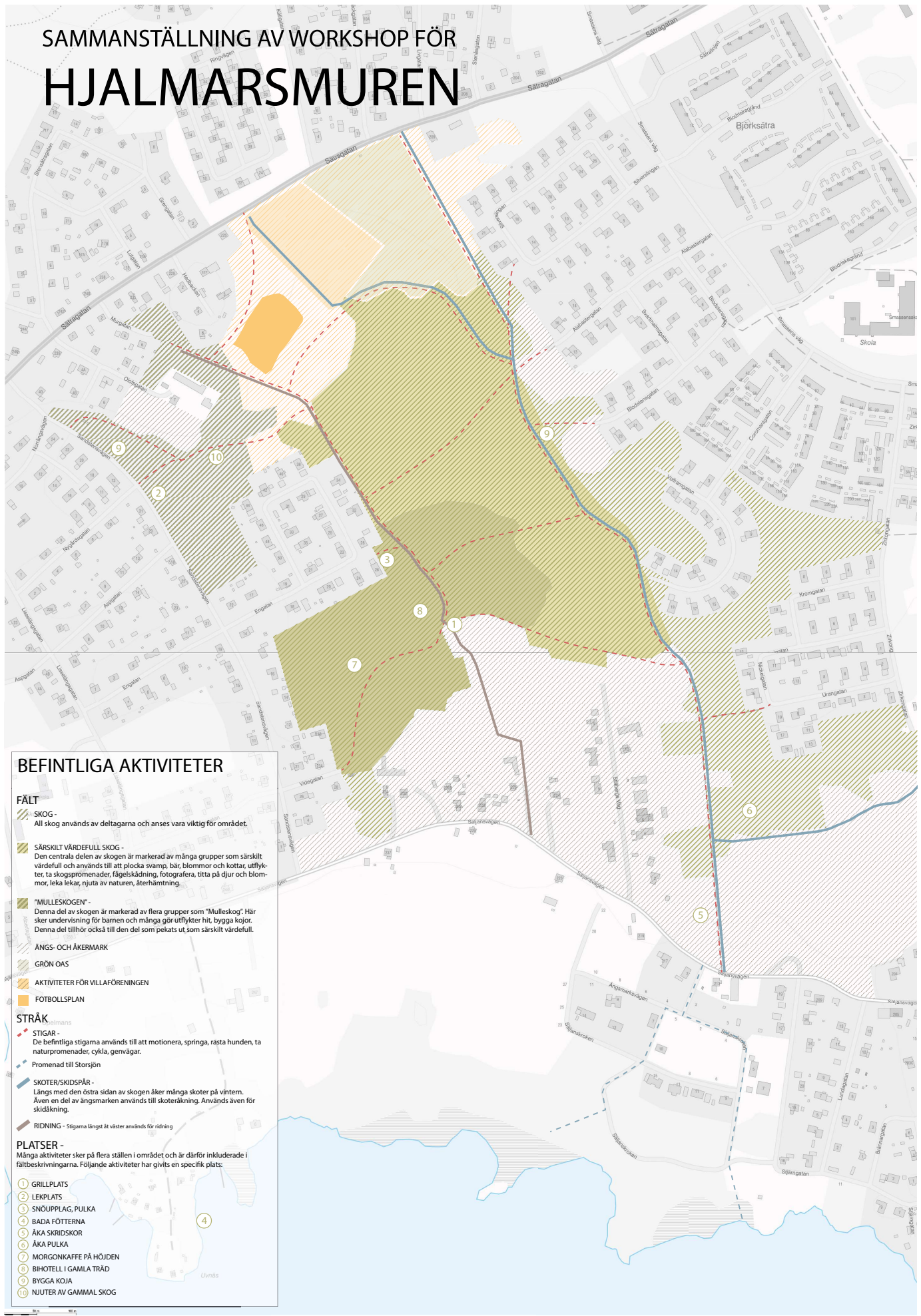
Förbättringar av fält gäller framförallt att bevara så mycket skog som möjligt. Ett annat fält är ett förslag på yta att bygga bostäder på. Dessa finns i den södra och norra delen av området. Fält som plats för skola, förskola och äldreboende är utpekade i den norra delen, samt en yta i mitten av området.

I sydöstra delen finns förslag att bygga ut redan befintliga kolonilotter. För specifika platser finns 14 st förbättringar som markerades med en siffra. Förbättringarna är pumptrackbana, cykelcross, rusta upp grillplats med bänkar, ved och vindskydd/förbättra tillgängligheten, rastgård för hundar, nya fotbollsmål, rusta upp lekplats, kiosk och fik vid vändplan, fågeldamm, förbjuda motorfordon, skridskobana, skidspår, badplats med brygga, undervisning samt utegym.

Övrigt

Det inkom många synpunkter och tankar som inte var en aktivitet, en plats eller en förbättring. Sammanfattningsvis så är Hjalmarismuren är en viktig plats för invånarna på grund av närheten till naturen. Många ser Hjalmarismuren som ett viktigt naturligt grönområde i närheten där de bor, där det finns utrymme att njuta av natur. Många har synpunkter såsom att bevara all skog, grönytorna och stigarna såsom det är nu.

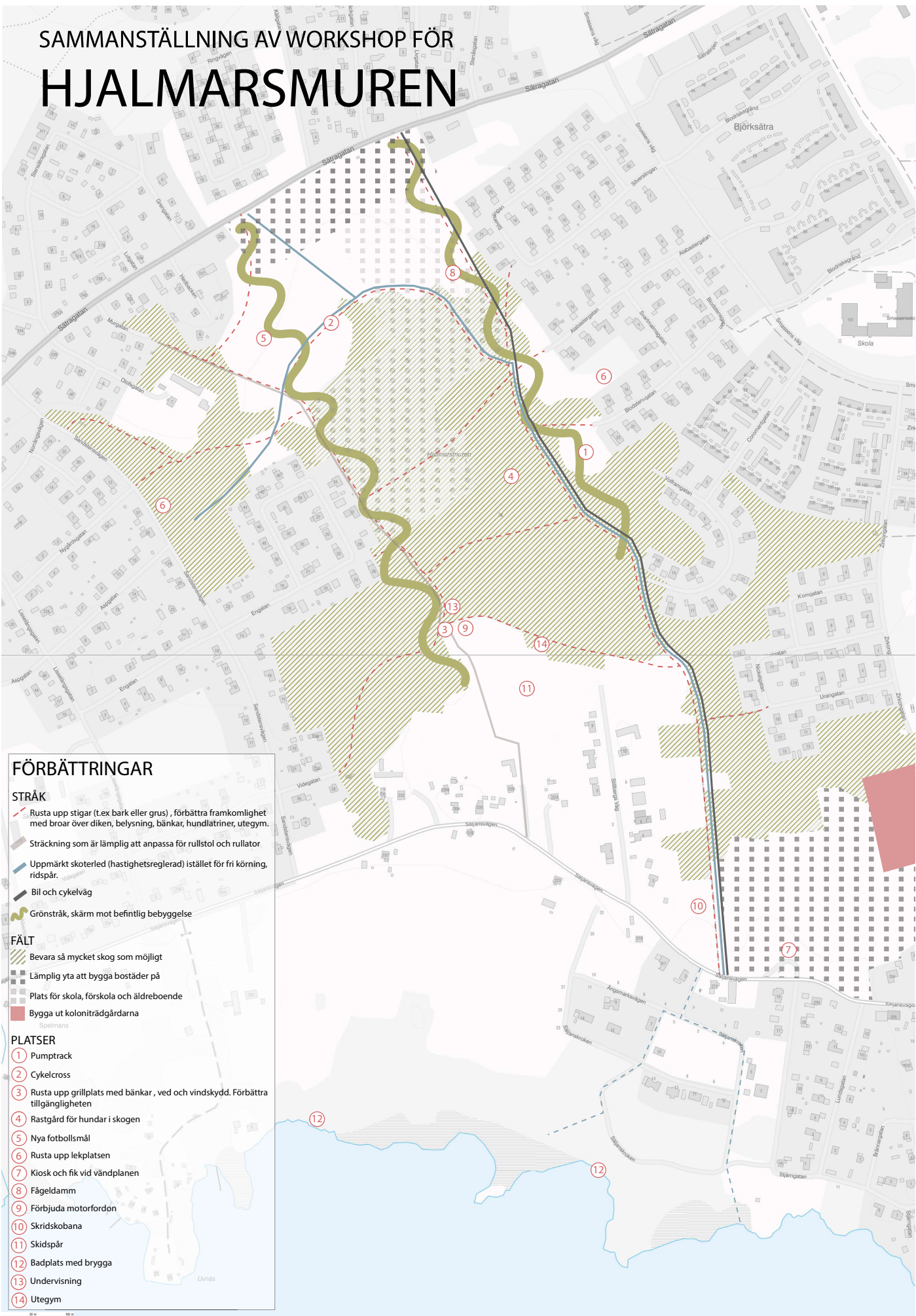
SAMMANSTÄLLNING AV WORKSHOP FÖR HJALMARSMUREN



BEFINTLIGA AKTIVITETER

- FÄLT**
- SKOG** - All skog används av deltagarna och anses vara viktig för området.
 - SÄRSKILT VÄRDEFULL SKOG** - Den centrala delen av skogen är markerad av många grupper som särskilt värdefull och används till att plocka svamp, bär, blommor och kottar, utflykter, ta skogspromenader, fågelskådning, fotografera, titta på djur och blommor, leka lekar, njuta av naturen, återhämtning.
 - "MULLESKOGEN"** - Denna del av skogen är markerad av flera grupper som "Mullekog". Här sker undervisning för barnen och många gör utflykter hit, bygga kojor. Denna del tillhör också till den del som pekats ut som särskilt värdefull.
 - ANGS- OCH ÅKERMARK**
 - GRÖN OAS**
 - AKTIVITETER FÖR VILLAFÖRENINGEN**
 - FOTBOLLSPLAN**
- STRÅK**
- STIGAR** - De befintliga stigarna används till att motionera, springa, rasta hunden, ta naturpromenader, cykla, genvägar.
 - Promenad till Storsjön**
 - SKOTER/SKIDSPÅR** - Längs med den östra sidan av skogen åker många skoter på vintern. Även en del av ångsmarken används till skoteråkning. Används även för skidåkning.
 - RIDNING** - Stigarna längst åt väster används för ridning
- PLATSER** - Många aktiviteter sker på flera ställen i området och är därför inkluderade i fältbeskrivningarna. Följande aktiviteter har givits en specifik plats:
- 1 GRILLPLATS
 - 2 LEKPLATS
 - 3 SNÖUPPLAG, PULKA
 - 4 BADA FÖTTERNA
 - 5 ÅKA SKRIDSKOR
 - 6 ÅKA PULKA
 - 7 MORGONKAFFE PÅ HÖJDEN
 - 8 BIHOTELL I GAMLA TRÄD
 - 9 BYGGA KOJA
 - 10 NJUTER AV GAMMAL SKOG

SAMMANSTÄLLNING AV WORKSHOP FÖR HJALMARSMUREN



FÖRBÄTTRINGAR

STRÅK

- - - Rusta upp stigar (t.ex bark eller grus), förbättra framkomlighet med broar över diken, belysning, bänkar, hundlatriner, utegym.
- Sträckning som är lämplig att anpassa för rullstol och rullator
- Uppmärkt skoterled (hastighetsreglerad) istället för fri körning, ridspar.
- Bil och cykelväg
- Grönstråk, skärm mot befintlig bebyggelse

FÄLT

- ▨ Bevara så mycket skog som möjligt
- ▨ Lämplig yta att bygga bostäder på
- ▨ Plats för skola, förskola och äldreboende
- ▨ Bygga ut kolonitradgårdarna

PLATSER

- ① Pumptrack
- ② Cykelcross
- ③ Rusta upp grillplats med bänkar, ved och vindskydd. Förbättra tillgängligheten
- ④ Rastgård för hundar i skogen
- ⑤ Nya fotbollsmål
- ⑥ Rusta upp lekplatsen
- ⑦ Kiosk och fik vid vändplanen
- ⑧ Fägeldamm
- ⑨ Förbjudna motorfordon
- ⑩ Skridskobana
- ⑪ Skidspår
- ⑫ Badplats med brygga
- ⑬ Undervisning
- ⑭ Utegym

NÄSTA STEG

Nästa steg i processen blir att arbeta vidare med ett samrådsförslag för planprogrammet. Vi kommer att använda era synpunkter i samrådsförslaget som ett stöd i vårt fortsatta arbete. Preliminärt samråd är hösten 2020 och då har ni chans att återigen yttra er.

Information om den fortsatta processen kommer att skickas ut till alla som anmält sig på sandviken.se/hjalmarsmuren eller som varit på workshop.

Kartportal för Sandviken, Hofors och Ockelbo

Användningsområden: Se aktuella detaljplaner, se lager för naturreservat, riksintresseområden, översiktsplaner, Natura 2000 m.m.

<https://karta.sandviken.se> eller sandviken.se/byggabomiljo



Tack för er medverkan!