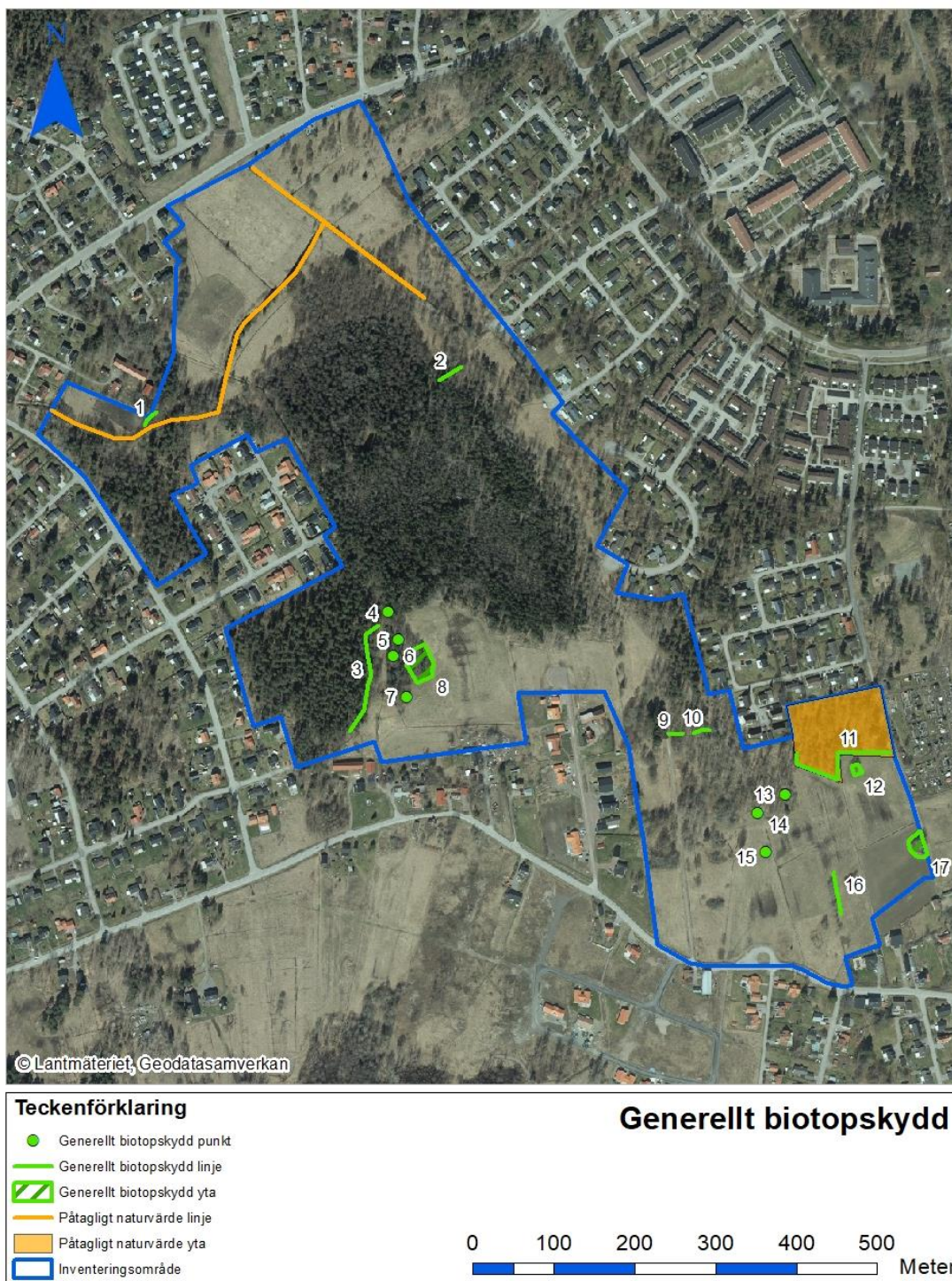


## Bilaga 2 – Detaljerad redovisning av tillägget *Generellt biotopskydd*


Totalt 17 fynd av objekt som omfattas av generellt biotopskydd (GBS) avgränsades under fältstudien. Placeringen av dessa objekt redovisas i figur 1, följt av mer detaljerade beskrivningar rörande varje enskilt objekts typ, beskrivning och utseende.




Figur 1: Kartan visar positionering och numrering av objekten som omfattas av generellt biotopskydd (GBS) inom inventeringsområdet.




<b>GBS Objekt nr</b>	1
<b>Typ</b>	Odlingsröse
<b>Beskrivning</b>	Ett långsträckt röse inklämt mellan en hage och ett vattendrag. Röset omges av yngre lövskog, med låg solinstrålning
<b>Representativt foto</b>	

<b>GBS Objekt nr</b>	2
<b>Typ</b>	Odlingsröse
<b>Beskrivning</b>	Ett långsträckt odlingsröse omgivet av slydominerad blandskog. Skogen är gles, och röset får måttligt god solinstrålning. Delar av röset är i gott skick, men andra mer utspridda.
<b>Representativt foto</b>	



<b>GBS Objekt nr</b>	<b>3</b>
<b>Typ</b>	Stenmur
<b>Beskrivning</b>	En långsträckt stenmur omgiven av gles blandskog i en slänt. Objektet har måttligt god solinstrålning. Muren är i relativt gott skick, och inte särskilt övervuxen.
<b>Representativt foto</b>	

<b>GBS Objekt nr</b>	<b>4</b>
<b>Typ</b>	Odlingsröse
<b>Beskrivning</b>	Ett odlingsröse som omgivs av gles blandskog. Stenröset är något otydligt i sin formation, och har antagligen fallit isär under tid. Då den omkringliggande skogen är gles så är solinstrålningen relativt god.
<b>Representativt foto</b>	



<b>GBS Objekt nr</b>	5
<b>Typ</b>	Odlingsröse
<b>Beskrivning</b>	Odlingsröse som omger en grövre asp. Solinstrålningen är måttlig, då omgivande skogen är gles. Låg grad av igenväxning.
<b>Representativt foto</b>	


<b>GBS Objekt nr</b>	6
<b>Typ</b>	Odlingsröse
<b>Beskrivning</b>	Litet men tydligt odlingsröse omgivet av gles lövskog. Solinstrålningen är måttlig, och igenväxningsgraden låg.
<b>Representativt foto</b>	



<b>GBS Objekt nr</b>	<b>7</b>
<b>Typ</b>	Odlingsröse
<b>Beskrivning</b>	Odlingsröse beläget i kanten på en åker. Har god solinstrålning från söder och är inte särskilt övervuxet, men täcks av en del förna.
<b>Representativt foto</b>	

<b>GBS Objekt nr</b>	<b>8</b>
<b>Typ</b>	Odlingsröse
<b>Beskrivning</b>	Skogsklädd udde ut i omgivande åkerlandskapet som täcks av sammanhängande odlingsrösen. Trädställningen är gles, och solinstrålningen är god. Igenväxningsgraden är även relativt låg.
<b>Representativt foto</b>	



<b>GBS Objekt nr</b>	<b>9</b>
<b>Typ</b>	Odlingsröse
<b>Beskrivning</b>	Odlingsröse beläget i en gles björkskog intill en GC väg. Måttlig övervuxen med vegetation, och har relativt god solinstrålning.
<b>Representativt foto</b>	


<b>GBS Objekt nr</b>	<b>10</b>
<b>Typ</b>	Odlingsröse i jordbruksmark
<b>Beskrivning</b>	Odlingsröse beläget i en glesvuxen lövskog. Måttligt övervuxen med gräs, buskar och annan vegetation. Måttligt god solinstrålning.
<b>Representativt foto</b>	



<b>GBS Objekt nr</b>	11
<b>Typ</b>	Odlingsröse
<b>Beskrivning</b>	Uppbrutet men långsträckt odlingsröse/stenmur som sträcker sig i kanten mellan en åkermark och ett glesk skogsparti. Söderläge med god solinstrålning. Flertalet buskage växer utmed och ibland över röset/muren..
<b>Representativt foto</b>	


<b>GBS Objekt nr</b>	12
<b>Typ</b>	Åkerholme
<b>Beskrivning</b>	Liten åkerholme med ett större stenröse. Domineras av stor trädartad salix, samt ett par mindre rönnar.
<b>Representativt foto</b>	




<b>GBS Objekt nr</b>	<b>13</b>
<b>Typ</b>	Odlingsröse
<b>Beskrivning</b>	Större odlingsröse, utan överväxt av buskar eller träd, och har god solinstrålning.
<b>Representativt foto</b>	

<b>GBS Objekt nr</b>	<b>14</b>
<b>Typ</b>	Odlingsröse
<b>Beskrivning</b>	Odlingsröse beläget i kanten av en åkermark. Har god solinstrålning från söder.
<b>Representativt foto</b>	



<b>GBS Objekt nr</b>	<b>15</b>
<b>Typ</b>	Åkerholme
<b>Beskrivning</b>	Mycket liten åkerholme bestående av ett odlingsröse som omger en björk.
<b>Representativt foto</b>	

<b>GBS Objekt nr</b>	<b>16</b>
<b>Typ</b>	Odlingsröse
<b>Beskrivning</b>	Ett avlångt odlingsröse. Gott om liljekonvalj omger kanten på röset tillsammans med en del sly och yngre aspar, björk, och en större rönn. Solinstrålningen är måttlig till råga på igenväxning.
<b>Representativt foto</b>	



<b>GBS Objekt nr</b>	17
<b>Typ</b>	Åkerholme
<b>Beskrivning</b>	En mindre åkerholme. Hyser flertalet större träd och buskar, bland annat större björkar, rosenbuskar och hagtorn. Väldigt blockig mellan växtligheten. Viss mänsklig åverkan i form av dumpad skrot och skräp.
<b>Representativt foto</b>	 A photograph showing a large, dense tree in the center of a field. The foreground is a plowed field with some green weeds. In the background, there is a line of trees and a red building. The sky is filled with large, grey clouds.