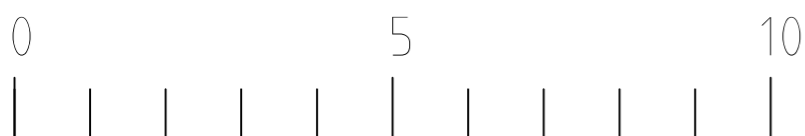


Fasad mot öster, garage

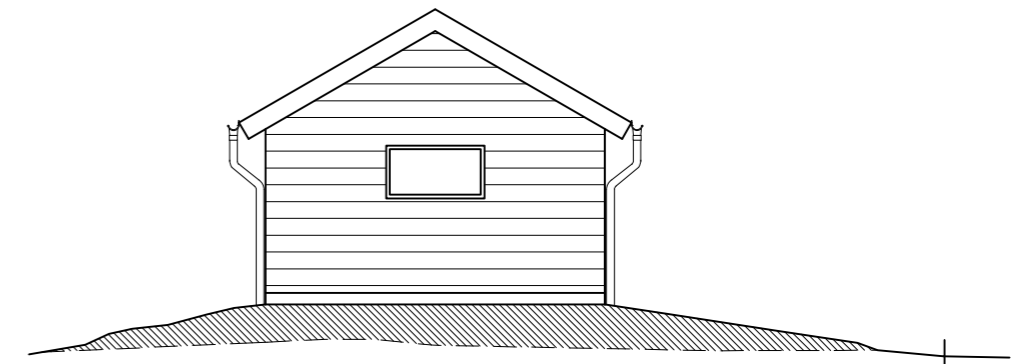


Fasad mot norr, garage

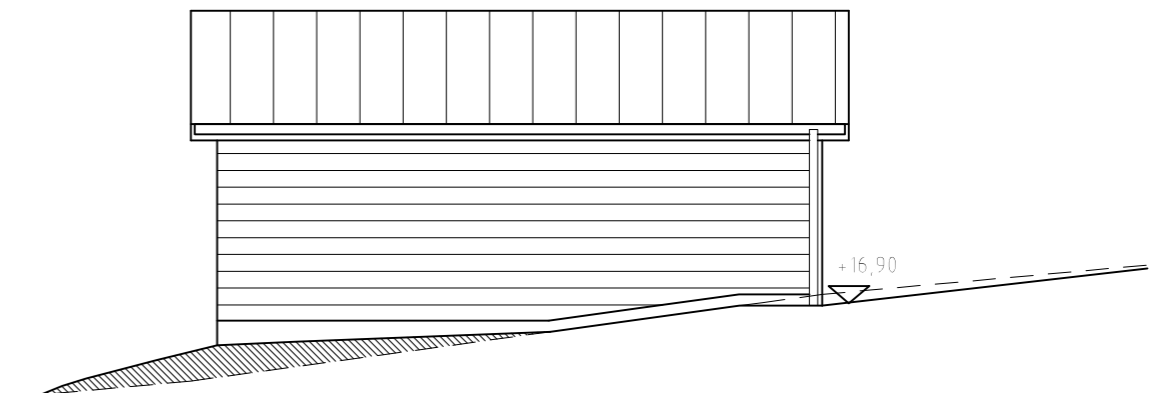
Fasad: Liggande dubbel fasspont 145 mm målad i mörkt grå NCS S 7500-N  
 Fönsterkarmar: Aluminum målad i S 0500-N  
 Garageport: Vikskjutport i fyra sektioner målad i NCS S 0500-N  
 Foder och vindskivor: Trä målade i S 1002-R  
 Takavvattning: Metall målad i S 1002-R  
 Takmaterial: Bandtäckt plåt Aluzink



Sven Johansson Arkitektkontor AB Ritstiftsvägen 23A, 972 33 Luleå, Sverige Tel: 0920 99 88 77 info@svenjohansson.se	<b>BYGGLOVSHANDLING</b>			DATUM	2014-12-04
	ÄPPELLUNDEN 21:28			ANSVARIG	ASL
	GARAGE		FASADER N & Ö	SKALA	1:100 (A4)
	UPPDRAG NR 14095	RITAD/KONSTR AV HEK	HANDLÄGGARE FS	NUMMER	A.02

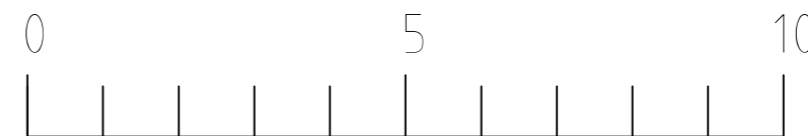


Fasad mot väster, garage



Fasad mot söder, garage

Fasad: Liggande dubbel fasspont 145 mm målad i mörkt grå NCS S 7500-N  
 Fönsterkarmar: Aluminum målad i S 0500-N  
 Garageport: Vikskjutport i fyra sektioner målad i NCS S 0500-N  
 Foder och vindskivor: Trä målade i S 1002-R  
 Takavvattning: Metall målad i S 1002-R  
 Takmaterial: Bandtäckt plåt Aluzink



Sven Johansson Arkitektkontor AB Ritstiftsvägen 23A, 972 33 Luleå, Sverige Tel: 0920 99 88 77 info@svenjohansson.se	<b>BYGGLOVSHANDLING</b>			DATUM	2014-12-04
	ÄPPELLUNDEN 21:28			ANSVARIG	ASL
	GARAGE		FASADER S & V	SKALA	1:100 (A4)
	UPPDRAG NR 14095	RITAD/KONSTR AV HEK	HANDLÄGGARE FS	NUMMER	A.03